



**Fast renovation**  
Schnelle Renovierung

**R-Tile**

**Gerflor®**

# R-Tile

## Designed for durability and fast installation

Hoch belastbar und schnell zu installieren



- Performance**
- Withstand Mechanical traffic
  - 10 colors available in 5 mm, 7 mm, 9 mm

- Eigenschaften**
- Hohe Belastbarkeit: geeignet für den Verkehr mit Flurförderzeugen
  - 10 Farben erhältlich in 5 mm, 7 mm und 9 mm



- Easy Installation**
- Adhesive Free Interlocking system: Easy to remove and reuse
  - Minimal subfloor preparation: easy to install

- Einfache Installation**
- Klebstofffreies Verriegelungs-System: leicht zu demontieren und wiederzuverwenden
  - Minimale Vorbereitung des Unterbodens: einfach zu verlegen



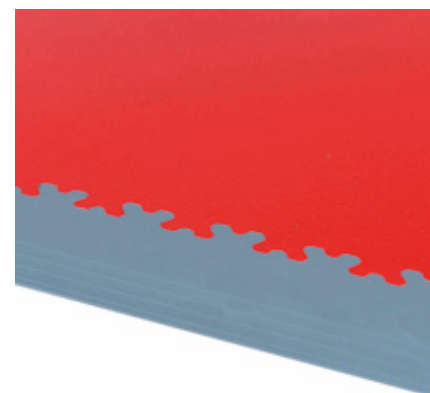
- Safety & Well being**
- R10 Slip resistance
  - Walking comfort

- Sicherheit und Wohlbefinden**
- R10 Rutschhemmung
  - Hoher Gehkomfort



## Do not forget the finishes!

Zubehör



**Access & corner**  
All colours for all thicknesses are available

Erhältlich in allen Farben und Stärken



**Anti Bounce Mallet 5951**

Anti-Prellhammer 5951



**Entrance mat 1700 - Esplanade 9000**

Eingangsmatte 1700-Esplanade 9000

# Renovation solution

Perfekte Renovierungslösung

## Across various commercial & industrial applications

Vielfältige Anwendung im industriellen und gewerblichen Bereich



**R-Tile 5 mm: light commercial**  
Manufakturen/kleine Produktionsbereiche



**R-Tile 7 mm: factory and warehouse**  
Lager- und Fertigungshallen



**R-Tile 9 mm: industrial applications**  
Industrielle Anwendungen

## Embossing Prägung



**Chequered tile**  
Riffelblech



**Studded tile**  
Genoppt



**Textured tile**  
Strukturiert

## we care / we act



**Recycling**  
100% recyclable  
Up to 80% recycled content

Recycling  
100 % recycelbar  
Bis zu 80 % Recycling-Anteil



**Indoor Air Quality**  
TVOC < 100 micrograms / m<sup>3</sup>  
No Formaldehyde

Raumluftqualität  
Gerflor Böden sind absolut emissionsarm



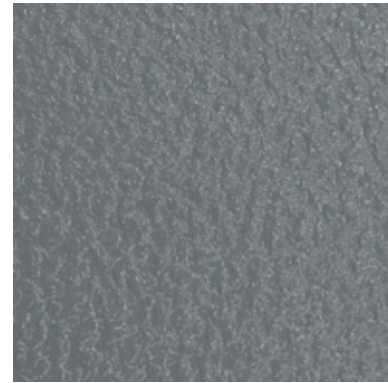
**Reach**  
100% REACH compliant  
Phthalate Free  
(except recycled content)  
FREE of heavy metals  
FREE of solvent

Sicherheit  
100 % REACH-konform  
Keine Schwermetalle,  
Lösungsmittel, hormonaktive  
Substanzen und  
Formaldehyde  
Phthalatfrei

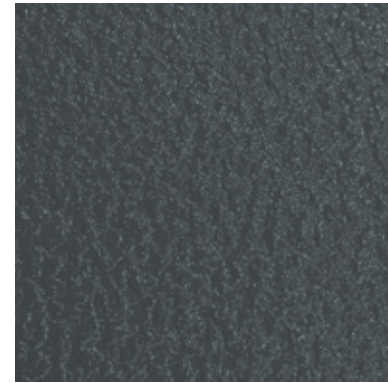
# R-Tile



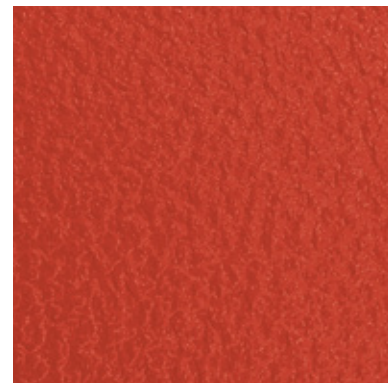
9003 White



7045 Light Grey



7015 Dark Grey



3016 Maroon



5005 Blue



9004 Black

# R-Tile



3020 Red



1002 Beige



1018 Yellow



6005 Green



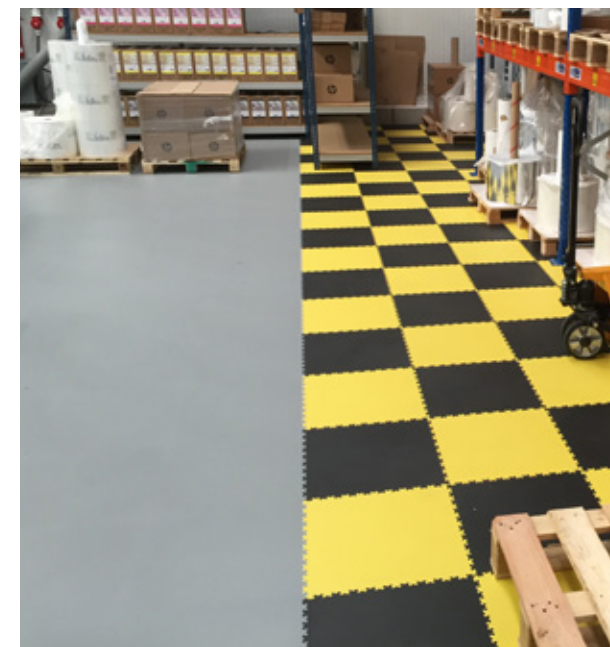
5005 Blue



9003 White



9003 White / 7045 Light Grey



7045 Light Grey / 9004 Black / 1018 Yellow



7015 Dark Grey



## R-Tile

### Description / Beschreibung

<b>Total Thickness / Gesamtdicke</b>	EN ISO 24346	mm	5	7	9
<b>Thickness of the wearlayer / Dicke der Nutzschicht</b>	EN ISO 24340	mm	-	-	-
<b>Weight / Flächengewicht</b>	EN ISO 23997	g/m <sup>2</sup>	7000	9200	12800
<b>Size / Format</b>	EN ISO 24342	mm	-	503 × 503	-
<b>Number of planks per box / sqm per box / Planken-/Fliesenanzahl pro Karton/m<sup>2</sup> pro Karton</b>	-	-	10 / 2,53 m <sup>2</sup>	8 / 2,02 m <sup>2</sup>	6 / 1,52 m <sup>2</sup>

### Classification / Klassifizierung

<b>Norm/Product Specification / Produktnorm</b>	-	-	-	EN ISO 10581
<b>European Classification / Europäische Klassifizierung</b>	EN ISO 10874	Class	-	34-43
<b>Fire Rating / Brandverhalten</b>	EN 13501-1	Class	-	Bfl-s1
<b>Static Electrical Propensity / Begehaufung</b>	EN 1815	kV	-	< 2
<b>Slip Resistance Wet / Rutschhemmung</b>	EN 16165 app.B (DIN 51130)	Class	-	R10

### Performances / Technische Eigenschaften

<b>Type Binder content / Bindemittelgehalt</b>	ISO 10581	<b>group / Typ</b>	I
<b>Dimensional stability (norm) / Maßstabilität</b>	EN ISO 23999	%	≤ 0,15
<b>Residual Indentation / Resteindruck (Norm)</b>	EN ISO 24343-1	mm	≤ 0,10
<b>Castor chair test / Stuhlrolleneignung</b>	ISO 4918	-	<b>OK / Ja, Typ W</b>
<b>Flexibility / Flexibilität und Durchbiegung</b>	ISO 24344 method A	-	<b>No cracking / Kein Bruch</b>
<b>Shore hardness / Shore-Härte D</b>	EN ISO 868	H <sub>b</sub>	≥ 40
<b>Thermal Conductivity / Wärmeleitfähigkeit</b>	EN ISO 10456	W/(m.k)	0,25
<b>Colour Fastness / Lichtechtheit</b>	EN ISO 105-B02	degree	≥ 6
<b>Chemical Products Resistance / Verhalten gegenüber Chemikalien</b>	EN ISO 26987	-	OK

### Environment/Indoor Air Quality / Umwelt / Raumluftqualität

<b>TVOC after 28 days / TVOC (28 Tage)</b>	ISO 16000-6	µg/m <sup>3</sup>	<100
--	-------------	-------------------	------

### CE Marking / CE kennzeichnung



EN 14041








### Conditions of use / Anwendungsbereich<sup>(1)</sup>

<b>Rolling traffic / Dynamische Lasten</b>	<b>Frequency / Häufigkeit</b>	-	<b>Occasional (1x per day max.) / Gelegentlich (max. 1x pro Tag)</b>		
	<b>Type of wheeled traffic / Flurfördergeräte</b>	-	Manual pallet truck / Hubwagen	Electric pallet truck and forklift / Elektrohubwagen und Gabelstapler	
	<b>Max total load / Maximale Gesamtbelastung</b>	kg	600	1500	3000
	<b>Max contact pressure / Max. punktuelle Belastung</b>	kg/cm <sup>2</sup>	40	60	80

(1) Please refer to installation guidelines / Bitte beachten Sie die Installationsanleitung

**⚠ The information contained in this document is valid from 01/09/2025 and is subject to change at any time without notice.**  
**In the context of constantly changing technology, our customers are responsible, prior to any use, for checking with us that this document is the version in force. Rubber leaves indelible stains on vinyl floorings: do not use mats with rubber backing and replace tubular furniture feet with those made of PVC or polyamide. Place mats of sufficient length at entrances to reduce outside sources of dirt.**  
 Bestimmte Gummimatten (z. B. Stuhl- und Möbelfüße, Matten mit Gummirücken) hinterlassen bei längerer Einwirkung Verfärbungen auf elastischen Bodenbelägen, die nicht mehr zu entfernen sind. Dies kann vermieden werden, wenn ausschließlich Füße oder Matten aus nicht verfärbenden Gummiqualitäten, PVC oder Polyethylen verwendet werden. Verwenden Sie Eingangsmatten ausreichender Größe, um den Schmutzeintrag zu reduzieren. WICHTIG: Alle Angaben in dieser Musterkarte entsprechen dem Kenntnisstand zum Zeitpunkt der Drucklegung. Im Einzelfall kann für deren Vollständigkeit, Richtigkeit und Anwendbarkeit keine Gewähr übernommen werden. Die aktuellste Version der technischen Daten, weitere Informationen und Downloads finden Sie unter: [www.gerflor.de](http://www.gerflor.de)

## we care / we act our commitments for 2030

 <b>climate</b>	 <b>resources</b>	 <b>circularity</b>	 <b>health &amp; well-being</b>	 <b>people</b>
<b>-30% CO<sub>2</sub></b> scopes 1, 2, 3 in tons eq. CO <sub>2</sub> vs 2019 Science Based Targets <sup>(1)</sup>	<b>75%</b> biobased, mineral and recycled content <sup>(2)</sup>	<b>65 000 tons</b> annual volume recycled <sup>(4)</sup>	<b>100%</b> products better than Indoor Air Quality standards <sup>(6)</sup>	<b>30%</b> women <sup>(8)</sup>
	<b>30%</b> recycled content <sup>(3)</sup>	<b>45%</b> looselay <sup>(5)</sup>	<b>95%</b> sales covered by EPD <sup>(7)</sup>	<b>40%</b> internal mobility <sup>(9)</sup>
				<b>Towards 0</b> accident <sup>(10)</sup>



**More details:** 1. Scopes 1, 2 & 3, in absolute value, market-based. Trajectory approved by SBTi (Science Based Targets Initiative). 2. Origin of raw materials for the entire Floor & Wall portfolio, on average, by weight; including 15% virgin salt, a primary element in vinyl manufacturing. Compared to 71% in 2024. 3. Average content in the Floor & Wall vinyl portfolio, by weight. Compared to 40% in 2024. 4. Recycled in our factories and recycling units. Compared to 59 040 tons in 2024. 5. % of Floor activity with non-glued products, easy to remove, easy to re-use. Compared to 40% in 2024. 6. 100% of vinyl and linoleum sold to the building market below 100 micrograms / m<sup>3</sup> (TVOC 28 days). 7. % of Floor & Wall activity covered by Environmental Product Declarations (EPD). Compared to 44% in 2024. 8. % women in our global workforce and among our managers. Compared to respectively 26% and 27% in 2024. 9. % job openings filled with internal hires worldwide. Compared to 25% in 2024. 10. Towards 0 accident: Lost time accident per million hours worked: below 3 vs 8,9 in 2024, for Gerflor employees worldwide.